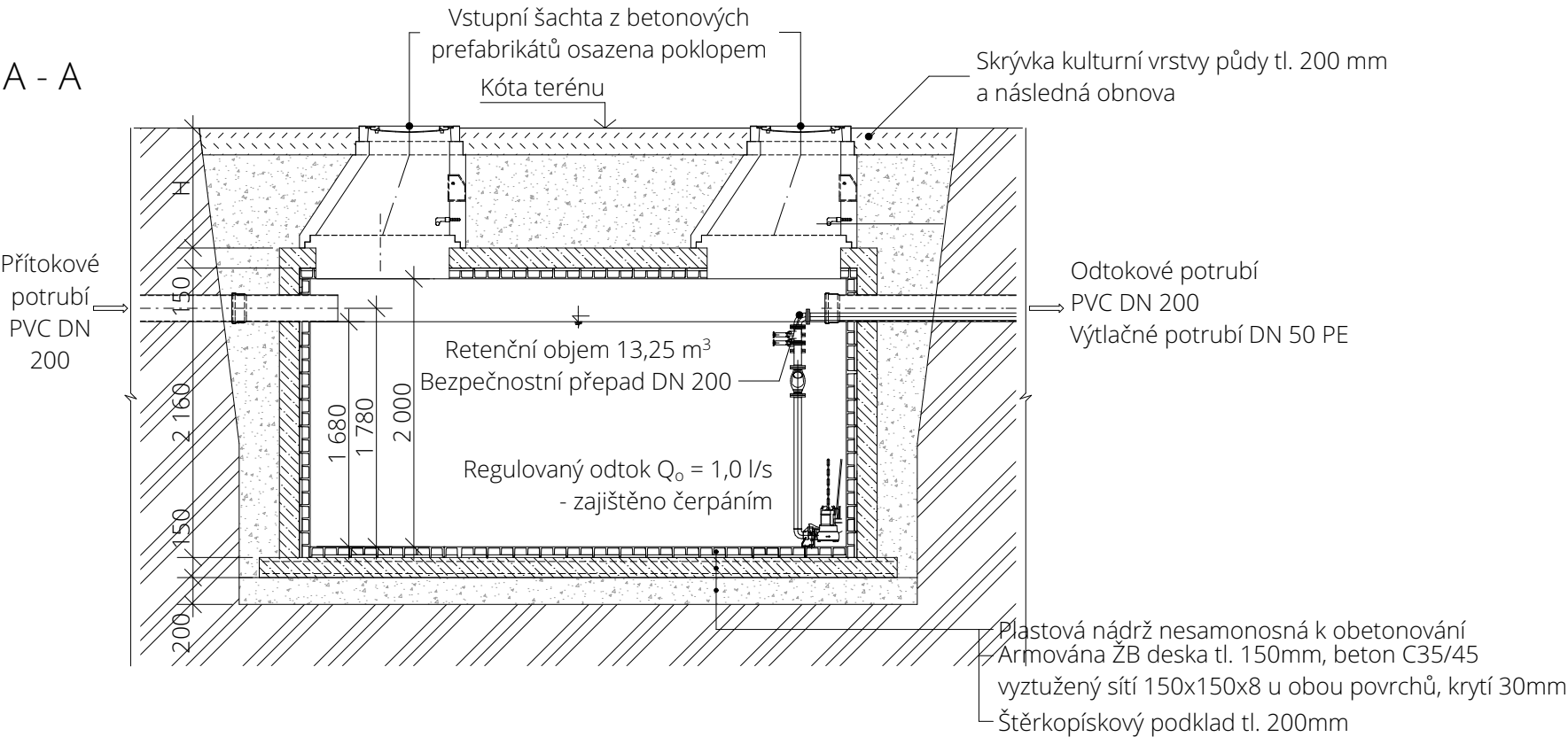


Retenční nádrž - RN1

ŘEZ A - A

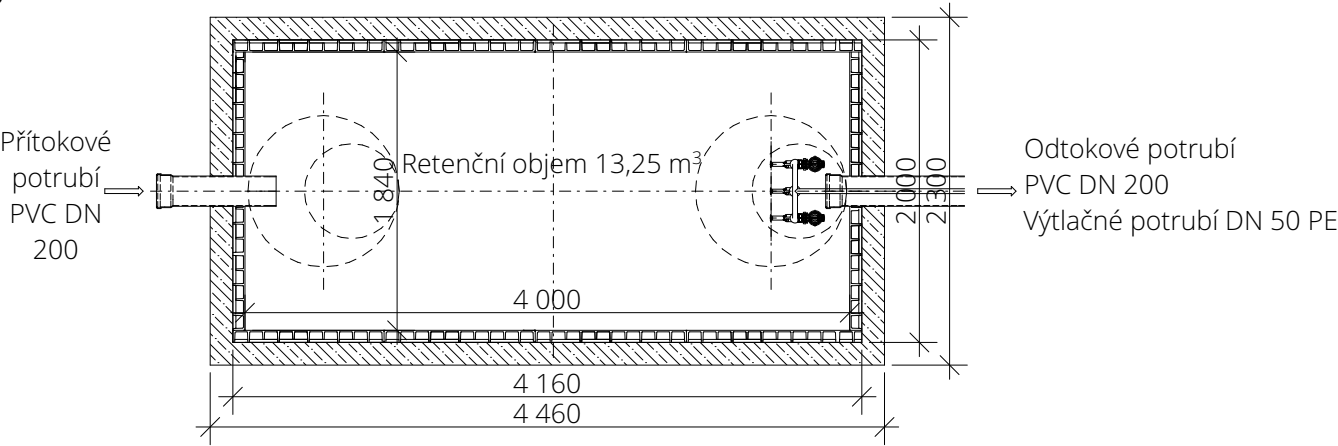


Legenda materiálů

- Prefabrikované dílce
- Beton C35/45, výstuž KARI 8/150/150 mm při obou površích
- Zásyp původní zeminou
- Kamenivo / tříděný štěrk, fr. 4/8 mm
- Původní zemina

POZNÁMKA:
Plastová samonosná nádrž z termoplastu (PP, PE) válcová, konstruována podle zásad ČSN EN 12573 a předpisů DVS.
Nádrže je nutné uložit na železobetonovou desku odpovídající únosnosti s rovinností $\pm 5 \text{ mm}$. Dno septiku je ze statických důvodů možné osadit do maximální hloubky $H_z = 3000 \text{ mm}$ pod upraveným terénem. Stěny výkopu mohou být svislé opáreny přílohným pažením nebo alternativně zešíkmené podle geologických poměrů v místě stavby.
Pokud se v místě instalace předpokládá působení přídavného zatížení (např. zatížení způsobené tlakem kol pojíždějících vozidel, základů stavby, skládky materiálu atd.) nebo je dno nádrže uloženo v hloubce vyšší než max. H_z pod upraveným terénem, je nutné provést další statické zajištění nádrže (např. obetonování, zlepšení vlastností zeminy stabilizacemi apod.)

PŮDORYS

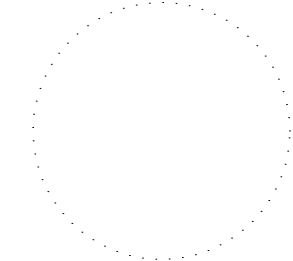


Technické parametry PP podzemních samonosných nádrží

objem nádrže [m³]	užitný objem [m³]	L délka [m]	B šířka [m]	H výška [m]	hmotnost [kg]
14,70	13,25	4,16	2,00	2,16	1 110



AUTOR NÁVRHU
Ing. Pavel Gergela
VYPRACOVAL
Ing. David Vasil
KONTROLOVAL
Ing. Pavel Gergela
ZODPOVĚDNÝ PROJEKTANT
Ing. Pavel Gergela



ČÍSLO ZAKÁZKY T19121	STAVBA Domov pro seniory na parcele č. 1,3/1,3/2 a 4/1 v k.ú. Antošovice parc. č. 1, 3/1, 3/2 a 4/1 k.ú. Antošovice [600393]	STUPEŇ PD DPS
INVESTOR SMO - MOB Slezská Ostrava, Těšínská 138/35, 729 30 Ostrava	PROFESE / KÓD PROFESE Dešťová kanalizace I.	DATUM 11/2019
	VÝKRES Retenční nádrž RN1	MĚŘÍTKO 1:50
	ČÍSLO VÝKRESU SO 03.1 D.2.3.1.b.7	FORMÁT 420 x 297 mm
		ČÍSLO PARÉ

Dokumentace je majetkem autora. Výkres či jeho část může být kopírována nebo jiným způsobem rozšiřována pouze po předchozím souhlasu autora. Tato dokumentace nenahrazuje dokumentaci pro provádění stavby. Stavbu lze provádět na základě dokumentace pro provádění stavby zpracované dle přílohy č. 13 vyhlášky č. 405/2017 Sb., kterou se mění vyhláška č. 499/2006 Sb., o dokumentaci staveb, ve znění vyhlášky č. 62/2013 Sb.

www.tzb-energie.cz